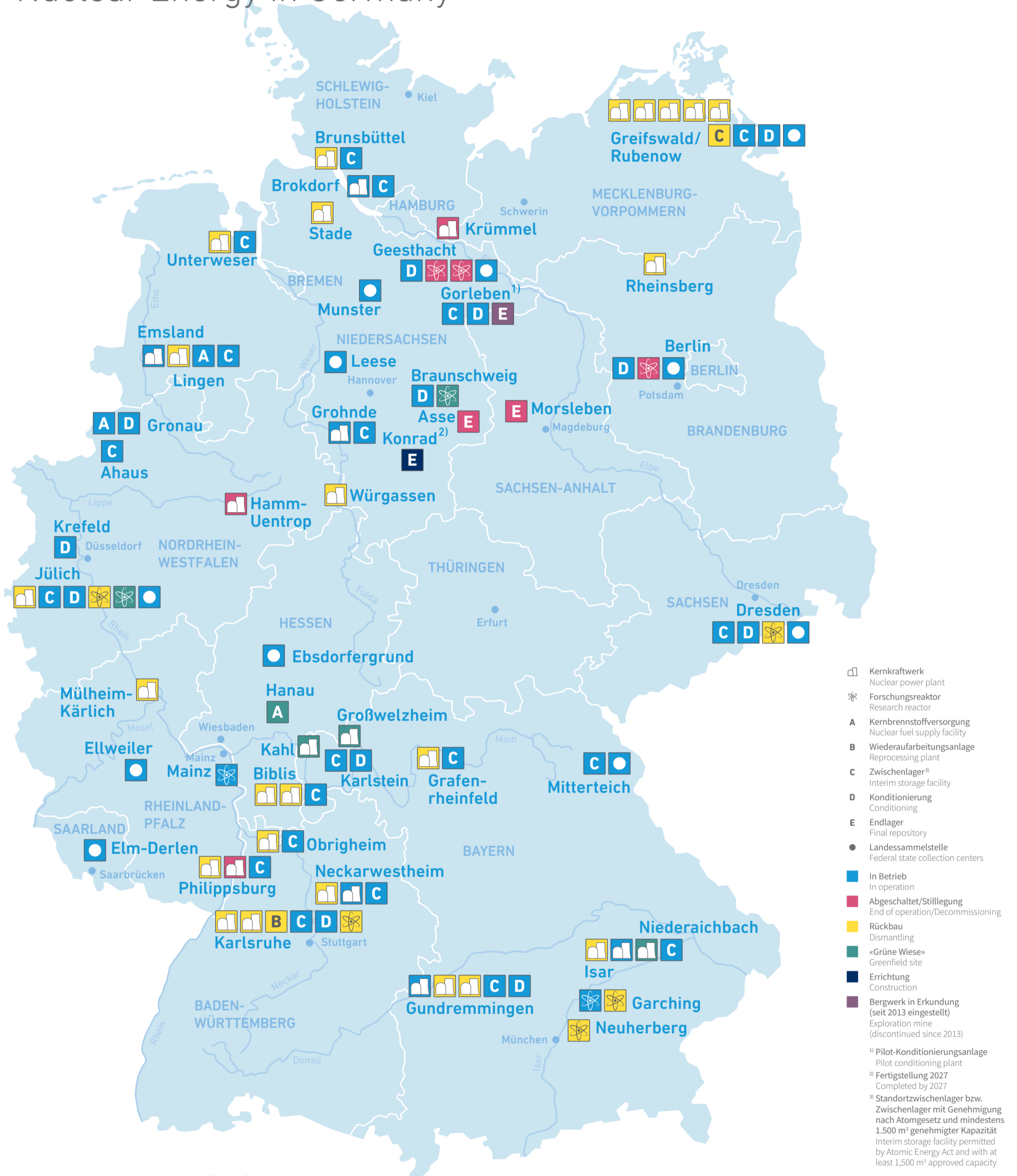


Kernenergie in Deutschland

Nuclear Energy in Germany



KKW in Betrieb NPP in operation	Brokdorf	Emsland	Grohnde	Gundremmingen C	Isar 2	Neckarwestheim II	Gesamt Total
Leistung brutto (MWe) Rated capacity gross	1.480	1.406	1.430	1.344	1.485	1.400	8.545
Betriebsbeginn (kommerziell) Start of commercial operation	1986	1988	1985	1985	1988	1989	

In Deutschland sind 6 Kernkraftwerke mit einer Leistung von insgesamt 8.545 MWe (brutto) in Betrieb.
In Germany 6 nuclear power plants are in operation with a total installed capacity of 8,545 MWe (gross).

- Kernkraftwerk
Nuclear power plant
- Forschungsreaktor
Research reactor
- A** Kernbrennstoffversorgung
Nuclear fuel supply facility
- B** Wiederaufarbeitungsanlage
Reprocessing plant
- C** Zwischenlager³⁾
Interim storage facility
- D** Konditionierung
Conditioning
- E** Endlager
Final repository
- Landesammestelle
Federal state collection centers
- In Betrieb
In operation
- Abgeschaltet/Stilllegung
End of operation/Decommissioning
- Rückbau
Dismantling
- «Grüne Wiese»
Greenfield site
- Errichtung
Construction
- Bergwerk in Erkundung
(seit 2013 eingestellt)
Exploration mine
(discontinued since 2013)
- ¹⁾ Pilot-Konditionierungsanlage
Pilot conditioning plant
- ²⁾ Fertigstellung 2027
Completed by 2027
- ³⁾ Standortzwischenlager bzw.
Zwischenlager mit Genehmigung
nach Atomgesetz und mindestens
1.500 m³ genehmigter Kapazität
Interim storage facility permitted
by Atomic Energy Act and with at
least 1,500 m³ approved capacity

Stand: April 2020
Status: April 2020